



வலயக்கல்வி அலுவலகம்-கிளிநொச்சி

34

T

அலகுப் பரீட்சை- 01

விஞ்ஞானம்

05th February 2020

தரம்-09

40நிமிடங்கள்

பகுதி - I

பெயர்:.....

மிகப் பொருத்தமான விடையின் கீழ் கோடிடுக

- 1) புரட்டோசோவா நுண்ணங்கி கூட்டத்தினுள் அடங்கும் நுண்ணங்கி
1. மதுவம் 2. கிளமிடமோனசு 3. மியூக்கர் 4. பரமேசியம்
- 2) அவரைக்குடும்ப தாவரங்களில் வேர்ச்சிறுகணுக்களில் வாழும் பக்நீரியா
1. அசற்றோபக்டர் 2. இலக்ரோபசிலஸ் 3. இறைசோபியம் 4. விப்றியோ
- 3) பங்கசுக்களை அழிக்கவல்ல நுண்ணுயிர் கொல்லி
1. அம்பிசிலின் 2. பெனிசிலின் 3. கிறிசியோபுழுவின் 4. எரித்திரோமைசின்
- 4) சேதனப்பதார்த்தம் பிரிகையடைவதில் பங்களிப்பு செய்பவை
1. பக்நியா,பங்கசு 2. வைரசு,பங்கசு 3. பக்நியா,வைரசு 4. புரட்டோசோவா,வைரசு
- 5) தைபொயிட் காய்ச்சல் ஏற்படக்காரணமான நுண்ணங்கி வகை
1. பக்நீரியா 2. வைரசு 3. பங்கசு 4. புரட்டோசோவா
- 6) பால் உற்பத்திப் பொருளான யோகத்தயாரிப்பில் பசும்பாலை வெப்பப்படுத்த வேண்டிய வெப்பநிலை
1. 15°C – 30°C 2. 88°C – 95°C 3. 45°C 4. 90°C – 100°C
- 7) காற்றால் பரவும் நோயல்லாதது
1. தடிமன் 2. கயரோகம் 3. மூளைக்காய்ச்சல் 4. கொலறா
- 8) பங்கசின் இயல்பல்லாதது
1. தனிக்கலம் மற்றும் பல்கலத்தாலானவை
2. சிலவற்றின் இனப்பெருக்க கட்டமைப்புகள் வெறும் கண்ணால் பார்க்க கூடியவை
3. ஈரலிப்பான கீழ்ப்படையில் வளரக்கூடியவை
4. உயிருள்ள உயிரற்ற இயல்பை காட்டுபவை
- 9) உணவு பழுதடைதலில் செல்வாக்கு செலுத்தும் சூழற்காரணி அல்லாதது
1. வெப்பநிலை 2. ஈரலிப்பு 3. உணவின் உயிரியற் கட்டமைப்பு
4. சூழலில் காணப்படும் வாயு
- 10) வைரசுக்கு உதாரணமல்லாதது
1. HIV 2. எபோலா 3. ஆபோ 4. அமீபா
- 11) மனிதக் கண்ணின் கட்டசைகளின் எண்ணிக்கை
1. 5 2. 6 3. 12 4. 16
- 12) சாதாரண மனிதக்கண்ணின் விட்டம்
1. 5cm 2. 3cm 3. 2.5cm 4. 2.5m
- 13) சேய்மைப் பார்வையுடைய ஒருவர் அணிய வேண்டிய வில்லை வகை.
1. குழிவுவில்லை 2. குவிவுவில்லை 3. 1ம்,11ம் சரி 4. 1 மட்டும் சரி
- 14) கரு விழி என அழைக்கப்படுவது
1. கண்மணி 2. கதிராளி 3. பிசிர்தசை 4. கண்வில்லை
- 15) ஒளி ஊடுருவும் இயல்பற்ற கண்ணின் பகுதி
1. கண்வில்லை 2. நீர்மயவுடனீர் 3. கண்ணாடியுடனீர் 4. வன்கோதுப்படை
- 16) மனிதக்காதிலுள்ள சிற்றென்புகள் எண்ணிக்கை
1. 2 2. 3 3. 4 4. 5

- 17) உடலைச் சமநிலைப்படுத்துவதில் பங்களிப்பு செய்யும் காதின் கட்டமைப்பு
 1. அரைவட்டக்கால்வாய் 2. நத்தைச்சுருள் 3. செவிநரம்புகள் 4. புறச்செவிக்கால்வாய்
- 18) மனிதக்காதின் கேள்தகமை எல்லை மீடறன் வீச்சு
 1. 20Hz – 2000Hz 2. 20Hz – 20000Hz 3. 200Hz – 20000Hz 4. 2000Hz – 20000Hz
- 19) மனிதக்காதில் ஏற்படும் நோய் நிலமை அல்லாதது
 1. கேட்கும் தன்மை குறைவு 2. செவிச்சிற்றென்பு இறுக்கமடைதல் 3. செவிட்டுத்தன்மை
 4. கட்டகாசம்
- 20) மனிதக்காதின் செவிச்சிற்றென்பாக அமையாதது
 1. சம்மட்டியுரு 2. பட்டடையுரு 3. ஏந்தியுரு 4. கணுக்கால் என்பு

(20x2=40 புள்ளி)

பகுதி - II

01. இடைவெளி நிரப்பு

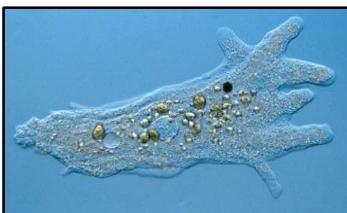
1. உயிரியல் நீர்முறையரிப்பு முறை மூலம்
 இரு உலோகங்கள் பிரித்தெடுக்கப்படும்.
2. நுண்ணங்கிகளால் மனிதனுக்கு ஏற்படும் இரு பாதக நிலைகள்
 என்பனவாகும்
3. பல்கலத்தாலான நுண்ணங்கிகள் அடங்கும் பிரதான கூட்டங்கள்
 ஆகும்.
4. தனிக்கலத்தாலான நுண்ணங்கிகள் அடங்கும் கூட்டங்கள்
 ஆகும்.
5. பதநீரிலிருந்து வினாகிரி தயாரிப்பின் போது பங்கு கொள்ளும் நுண்ணங்கிகள் இரண்டும்
 ஆகும். (10X1=10 புள்ளி)

02. அட்டவணையை பூரணப்படுத்து

இல	நுண்ணங்கிகளின் சிறப்பியல்புகள்	பொருத்தமான உதாரணம்
01	பிரிவிலி, இழையுருவான உடலமைப்பு	
02	வெறுங்கண்ணால் காணமுடியாத அல்கா	
03	இடப் பெயர்ச்சிக்கு பிசிரகள் காணப்படல்	
04	இடப்பெயர்ச்சிக்கு போதிப்பாதகங்கள் காணப்படல்	
05	வளிமண்டல நைதரசனை பதிக்கும் பற்றீரியா	

(5x2=10 புள்ளி)

03. A. தரப்பட்ட அங்கிகளையும் அவை அடங்கும் கூட்டத்தையும் குறிப்பிடுக.



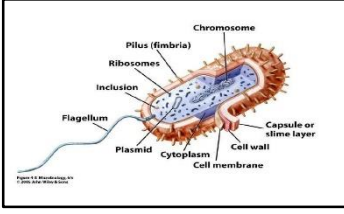
A.....

.....

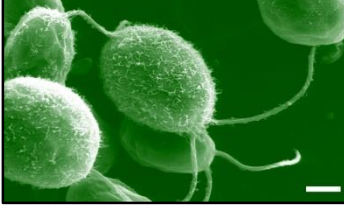


D.....

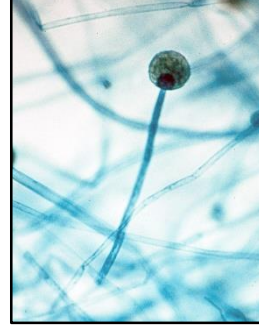
.....



B.....
.....



C.....
.....



E.....
.....

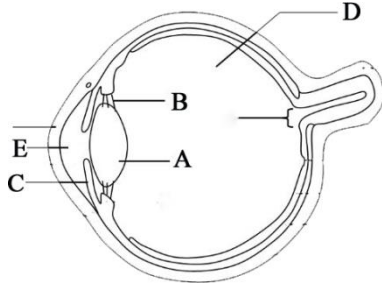
(5x2=10 புள்ளி)

B. பின்வருவனவற்றை வரையறுக்க.

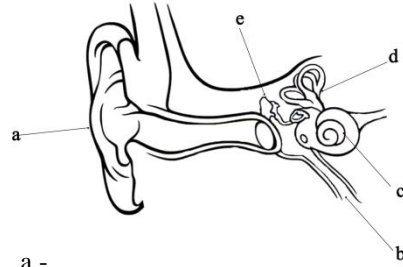
1. உயிரியற்பரிகரிப்பு :
2. நுண்ணுயிர் கொல்லிகள் :
3. தொக்சின்கள் :
4. நோயாக்கிகள் :
5. கீழ்ப்படைகள் :

பகுதி - III

01. தரப்பட்ட வரிப்படங்களை குறிக்க



- 1.A-
- 2.B-
- 3.C-
- 4.D-
- 5.E-



- a -
- b -
- c -
- d -
- e -

(10புள்ளி)

2. பின்வரும் பகுதிகளின் தொழில்களைக் குறிப்பிடுக.

1. a. பிசிர்த்தசை b. கண்மணி (2புள்ளி)
3. மனிதக் காதின் பிரதான பகுதிகளும் எவை? (2புள்ளி)
4. நீள்பார்வையை எங்ஙனம் நிவர்த்தி செய்வீர் என வரிப்பட மூலம் வரைந்து காட்டுக. (2 புள்ளி)
5. இருவிழிப் பார்வை என்றால் என்ன? (2 புள்ளி)
6. கண்ணின் தன்னமைவு என்றால் என்ன? (2 புள்ளி)

(20 புள்ளி)

திரு.க.நஞ்சனகுமார்
கிளி/அக்கராயன் ம.வி